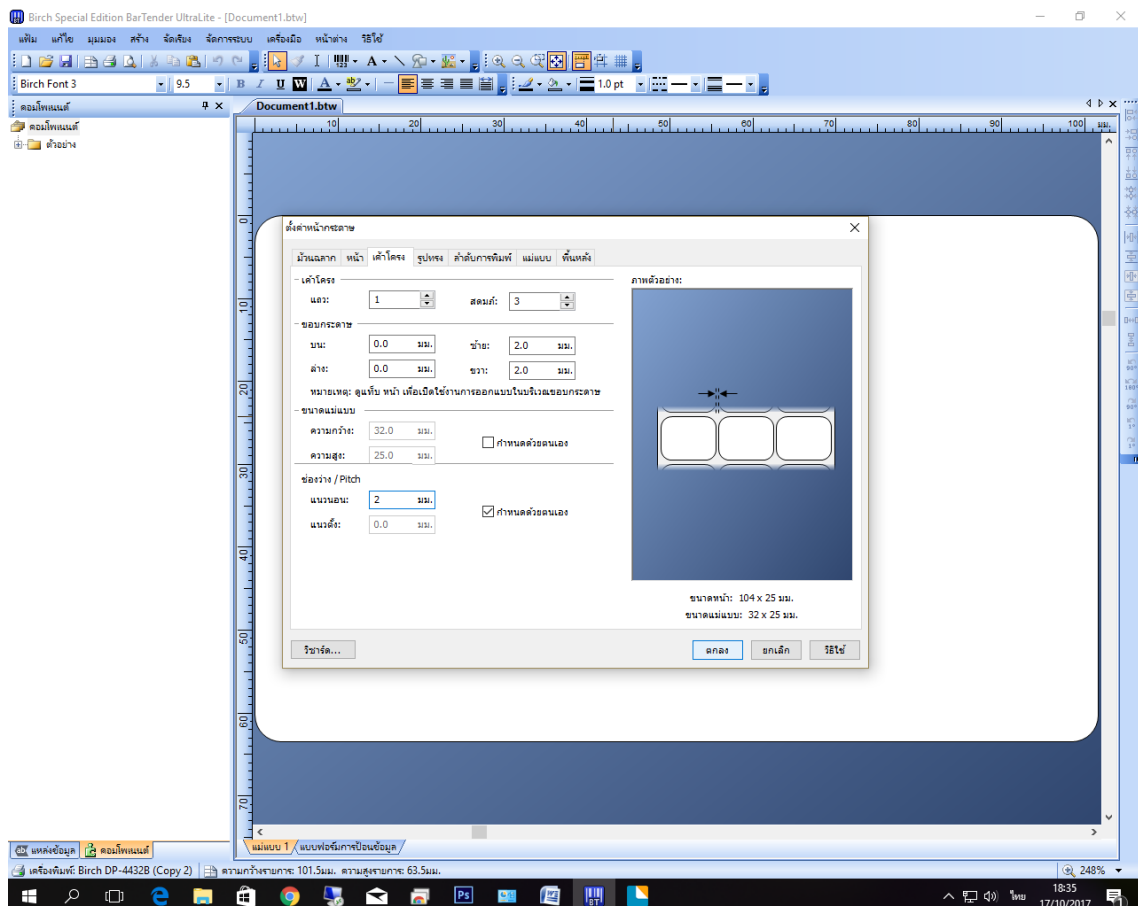


ขั้นตอนการใช้โปรแกรม BARTENDER

- เข้าไปที่โปรแกรม Bartender สร้างแม่แบบเปล่า หลังจากนั้นก็คลิกขวาที่หน้าแม่แบบเปล่า คลิก ตั้งค่า หน้ากระดาษหลังจากเข้าไปที่ ตั้งค่าหน้ากระดาษแล้วให้คลิกคำว่า หน้า ให้กำหนดค่าขนาดตามรูปแบบตารางที่สร้างไว้ด้านล่างโดยได้ทำการแยกขนาดของสติ๊กเกอร์ไว้แล้วนะครับ

ขนาดสติ๊กเกอร์	หน้า/Page		เค้าโครง/Layout			
	ความกว้าง/width	ความสูง/Height	สดมภ์/Columns	ซ้าย	ขวา	กำหนดด้วยตัวเองช่องล่างสุด /แนวนอน
2.5x1.2 cm.	104 mm.	12	4	2	2	0
3.2x2.0 cm.	100 mm.	20	3	2	2	0
3.2x2.5 cm.	104 mm.	25	3	2	2	2
4x3 cm.	84 mm.	30	2	2	2	0
5x1.5 cm.	104 mm.	15	2	2	2	0
5.2.5 cm.	104 mm.	25	2	2	2	0
5.5x3.5 cm.	114	35	2	2	2	0
5x8 cm.	104	80	2	2	2	0

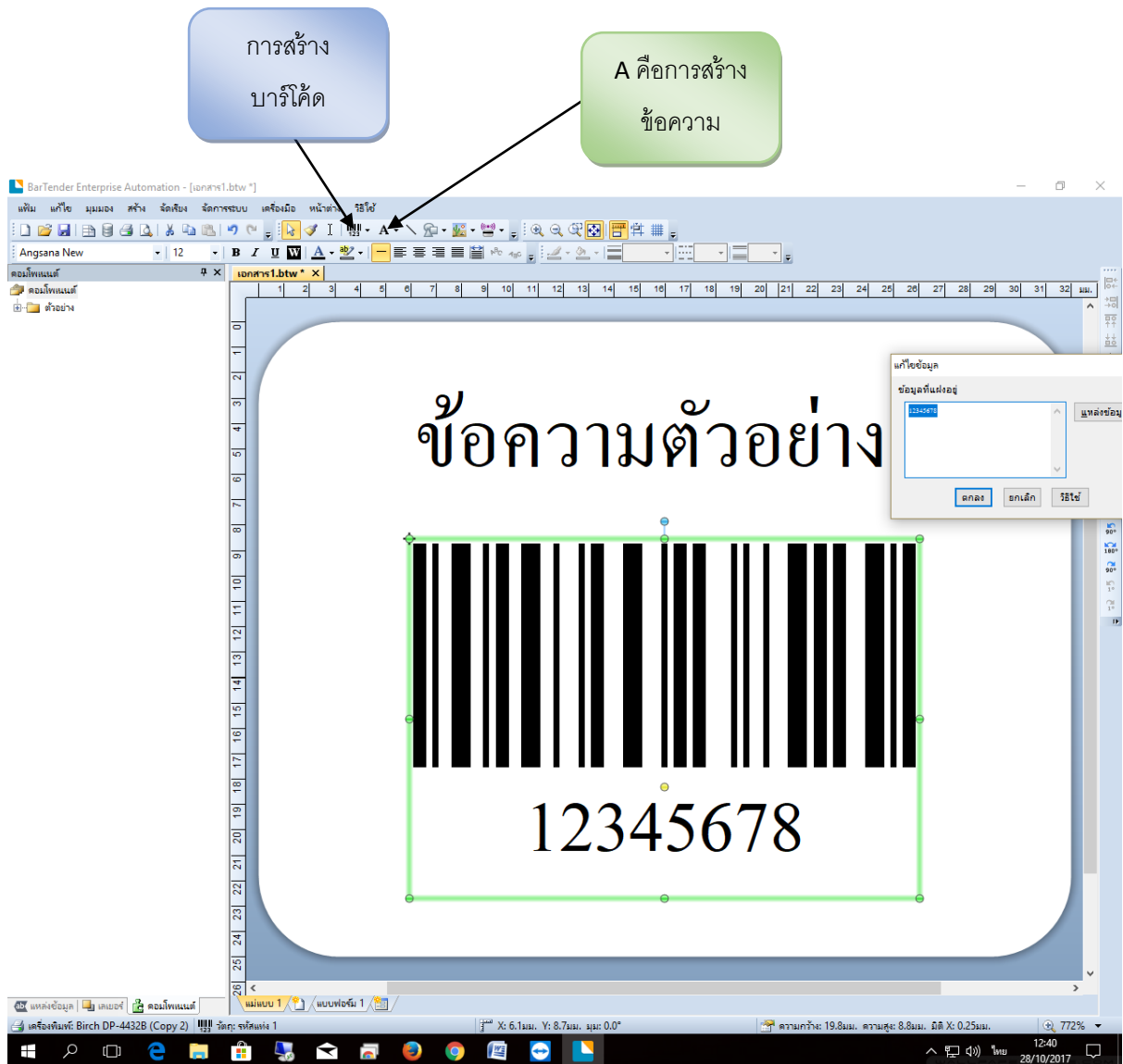
หลังจากที่ผู้ใช้งานสร้างเสร็จให้ผู้ใช้งานคลิกตกลงเพื่อสร้างบาร์โค้ด
รูปประกอบการตั้งค่าหน้ากระดาษสติ๊กเกอร์



- ขั้นตอนการสร้างชื่อสินค้ากับรหัสบาร์โค้ด

หลังจากที่ผู้ใช้งานกำหนดค่าหน้ากระดาษเสร็จแล้วให้ผู้ใช้งานไปคลิกที่สัญลักษณ์ตัว A ใหญ่แล้วเลือกบรรทัดเดียวแล้วมาคลิกวางในหน้ากระดาษ ส่วนการใส่ข้อความผู้ใช้งานสามารถคลิกที่ตัวอักษรแล้วพิมพ์ข้อความเข้าไปได้เลยครับ

ส่วนการสร้างบาร์โค้ดให้ผู้ใช้งานคลิกสัญลักษณ์บาร์โค้ดแล้วเลือกโค้ดที่ต้องการเช่น Code 128 หลังจากเลือกโค้ดเสร็จก็เอามาวางในหน้ากระดาษได้เลยส่วนวิธีเปลี่ยนตัวเลขบาร์โค้ดให้ผู้ใช้งานคลิกที่บาร์โค้ดแล้วกด Enter หลังจากนั้นก็สามารถตัวเลขบาร์โค้ดได้เลยครับ



หลังจากที่ผู้ใช้งานสร้างบาร์โค้ดและชื่อของสินค้าเสร็จแล้วก็ให้ผู้ใช้งานสั่งพิมพ์ได้เลยครับแต่ก่อนต้องมีการกำหนดค่าเอกสาร อ่านเพิ่มเติมในหน้าถัดไปครับ

เพิ่มเติม หลังจากที่ผู้ใช้งานสร้างบาร์โค้ดเสร็จเรียบร้อยแล้วให้ผู้ใช้งานไปที่ แฟ้ม > พิมพ์ > คุณสมบัติเอกสาร/Document Properties > กราฟฟิก/Graphic ให้เลือกเป็น None > ม้วนสติก/stock >

ช่องแรก เปลี่ยนเป็น Thermal Transfer /การโอนถ่ายความร้อนผ่านผ้าหมึก
ช่องสอง เปลี่ยนเป็น Labels with Gaps / ฉลากที่มีช่องว่าง
Gap Height/ความสูงของช่องว่าง ให้ใส่เป็น 2

หลังจากนั้นผู้ใช้งานก็สามารถสั่งพิมพ์ได้เลยครับผม

ข้อแนะนำ : ผู้ใช้งานควรบันทึกงานบาร์โค้ดไว้ก่อนพิมพ์นะครับ

